

2018 春 安曇野市豊科郷土博物館の常設展示が

みずから



屋敷林の庭を再現

MATSURI

になりました



昭和30年代のくらしって？



空から安曇野を見ているような絵地図

昭和30年代の安曇野市を舞台に、家々の祭り・村のオフネ祭り・道祖神祭りなど、さまざまな祭りを紹介。西日本と東日本の文化の十字路でもある安曇野の人々が作り上げてきた、長い歴史の上に成り立った深く多様な文化をご覧ください。

安曇野市豊科郷土博物館（安曇野市教育委員会教育部文化課博物館係）

〒399-8205 長野県安曇野市豊科 4289-8 電話 0263-72-5672 FAX0263-72-7772

URL <http://azuminohaku.jp/>

新常設展のパンフレット

祈り カミを祭り ホトケを祭る



年取りの夜の神棚 (12月)



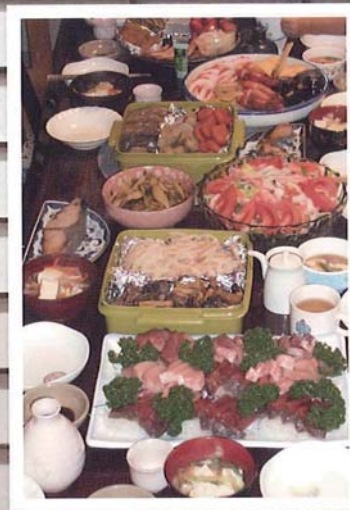
萬物作り (1月15日)



蘭玉飾り (1月15日)



盆棚 (8月13日~16日)



年取りのご馳走
(大晦日)
歳神と共に食事を



恵比寿大黒への供え物 (大晦日)

中を開けると↓↓

