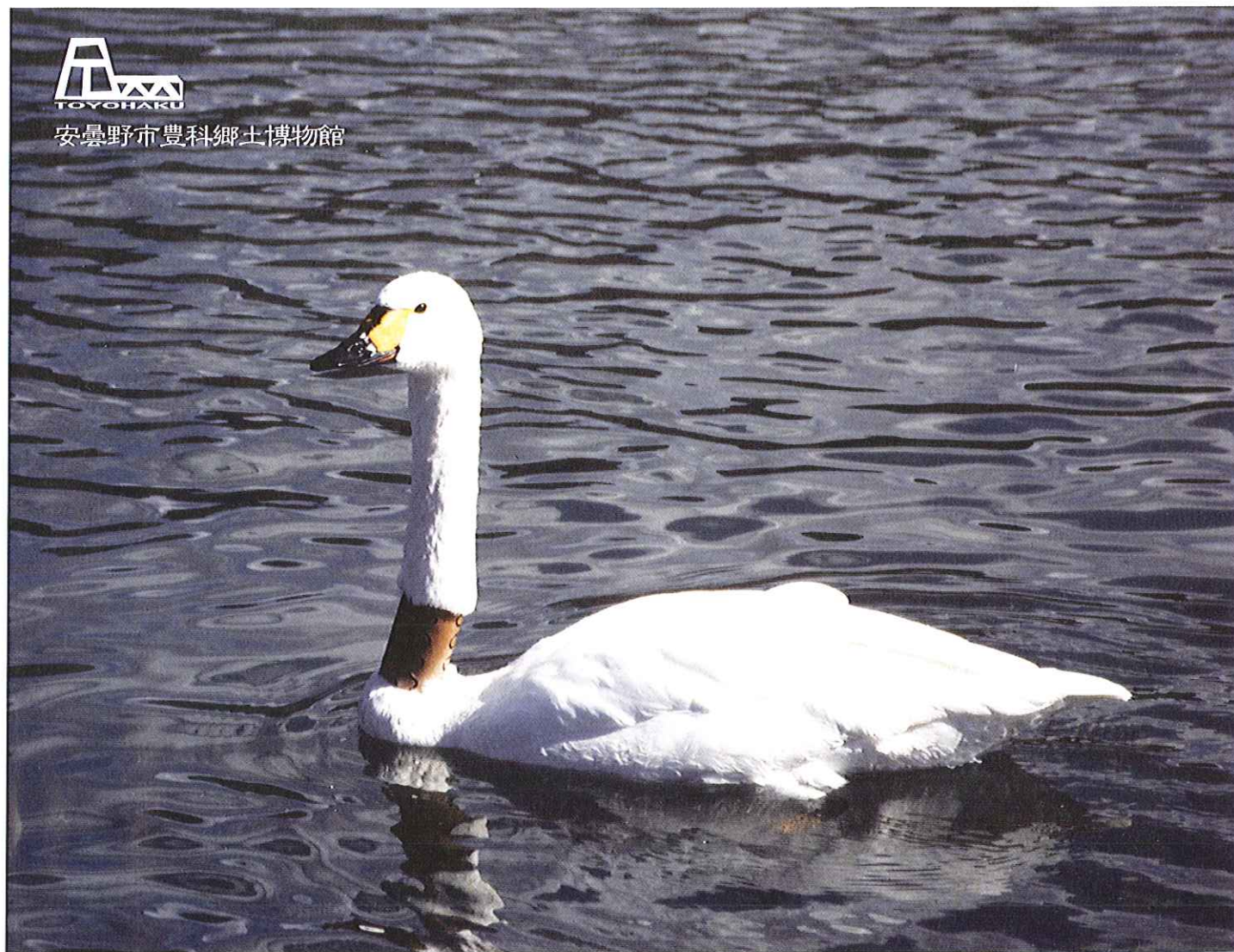




安曇野市豊科郷土博物館



木下忠頼 撮影/ロシア(当時ソ連)の標識を付けたコハクチョウ「あずみ」平成元年(1989)

第31回 白鳥写真展 ～ 飛来30年の軌跡～

展示期間 2015年4月4日(土) ▶ 5月24日(日)

会場 安曇野市豊科郷土博物館 2階展示室

出品作品を募集しています

募集要項は裏面をご覧ください

安曇野市豊科郷土博物館 <http://toyohaku.jugem.jp/>

長野県安曇野市豊科4289-8 〒399-8205 tel.0263-72-5672 fax.0263-72-7772

●JR大糸線豊科駅から徒歩15分 ●JR篠ノ井線田沢駅から車で10分 ●長野自動車道安曇野インターチェンジから車で5分

【主催】安曇野市豊科郷土博物館 【後援】安曇野市観光協会/アルプス白鳥の会/御宝田白鳥の会



第31回 白鳥写真展

～ 飛来30年の軌跡～

出品作品募集

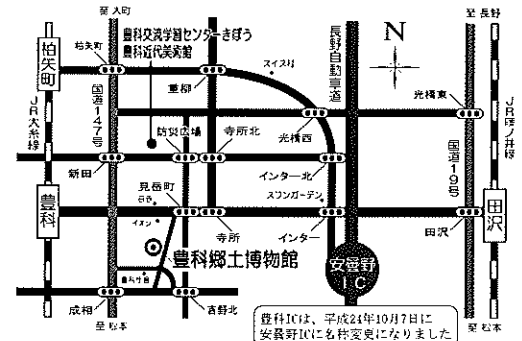
募集期間 ■ 2015年3月1日(日)～3月31日(火)
 展示期間 ■ 2015年4月4日(土)～5月24日(日)
 会場 ■ 安曇野市豊科郷土博物館 2階展示室

安曇野市内で撮影した白鳥および白鳥に関する写真を募集します

- 作品募集期間** ■ 2015年3月1日(日)～3月31日(火)午後5時まで。直接または宅配便等で搬入下さい。
 (ガラス額等の場合、破損のないように梱包して下さい) ※3月2・9・16・23・30日は休館日です。
- 応募先** ■ 安曇野市豊科郷土博物館 〒399-8205 長野県安曇野市豊科4289-8
 (TEL0263-72-5672 FAX0263-72-7772)
- テーマ** ■ 今シーズン、安曇野市内で撮影した白鳥および白鳥に関する写真と初飛来(昭和59年12月31日)から平成25年度までの30年間に安曇野市内で撮影した白鳥および白鳥に関する思い出の写真。思い出の写真については、撮影したおおよその年・撮影地と写真に関する思い出などを40字程度で付記。
- 出品料** ■ 無料
- 審査** ■ なし
- 注意事項** ■ カラー・白黒不問、四つ切以上。応募点数は過去の作品も含めて一人2点以内とし、作品は額かパネルに入れ、展示用のヒモをつけてください。また、額の裏に応募票(なければ氏名・住所・電話番号・題名を明記したもの)と、過去の作品についてはおおよその年と撮影地、40字ほどの解説とを添付し、額を入れた箱にも氏名・題名を明記してください。
- 返却について** ■ 応募作品は展覧会終了後返却しますので、6月2日(火)から30日(火)の間に、郷土博物館まで必ず取りに来てください。宅配便による返却を希望される場合は、住所・氏名・電話番号を記入した運送会社の伝票(着払い用)を同梱してください。(博物館の休館日にご注意ください。)
- 主催** ■ 安曇野市豊科郷土博物館
- 後援** ■ 安曇野市観光協会・アルプス白鳥の会・御宝田白鳥の会

思い出の白鳥写真応募票 (下の応募票とあわせてお使いください)

撮影年と撮影地	
解説や思い出など(40字ほど)	



豊科ICは、平成24年10月7日に安曇野ICに名称変更になりました

安曇野市豊科郷土博物館
 〒399-8205 長野県安曇野市豊科4289-8
 TEL 0263-72-5672・FAX 0263-72-7772
<http://toyohaku.jugem.jp/>

第31回 白鳥写真展応募票

題名	
氏名	
住所	
電話番号	

第31回 白鳥写真展応募票

題名	
氏名	
住所	
電話番号	

第31回 白鳥写真展応募票

題名	
氏名	
住所	
電話番号	

第31回 白鳥写真展応募票

題名	
氏名	
住所	
電話番号	